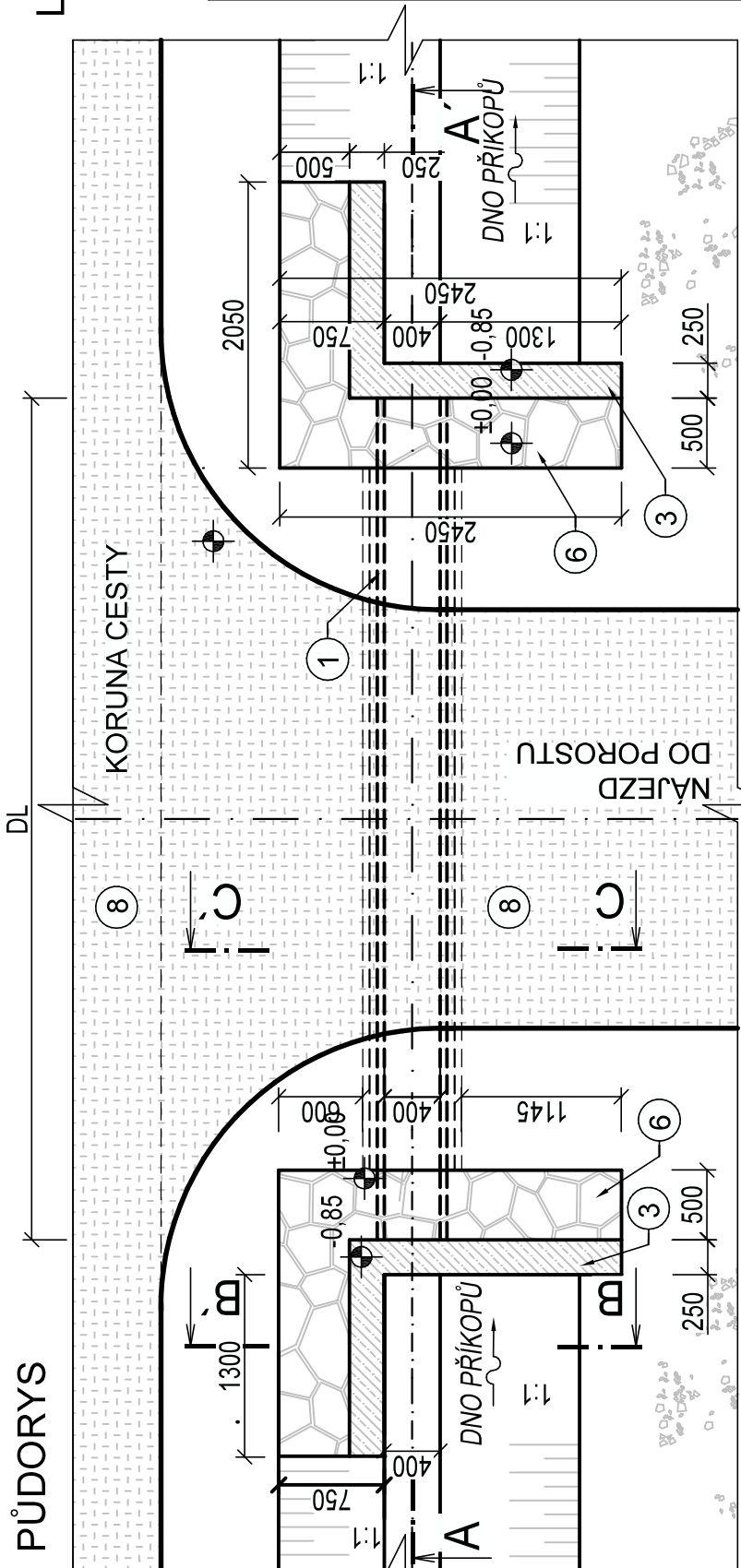
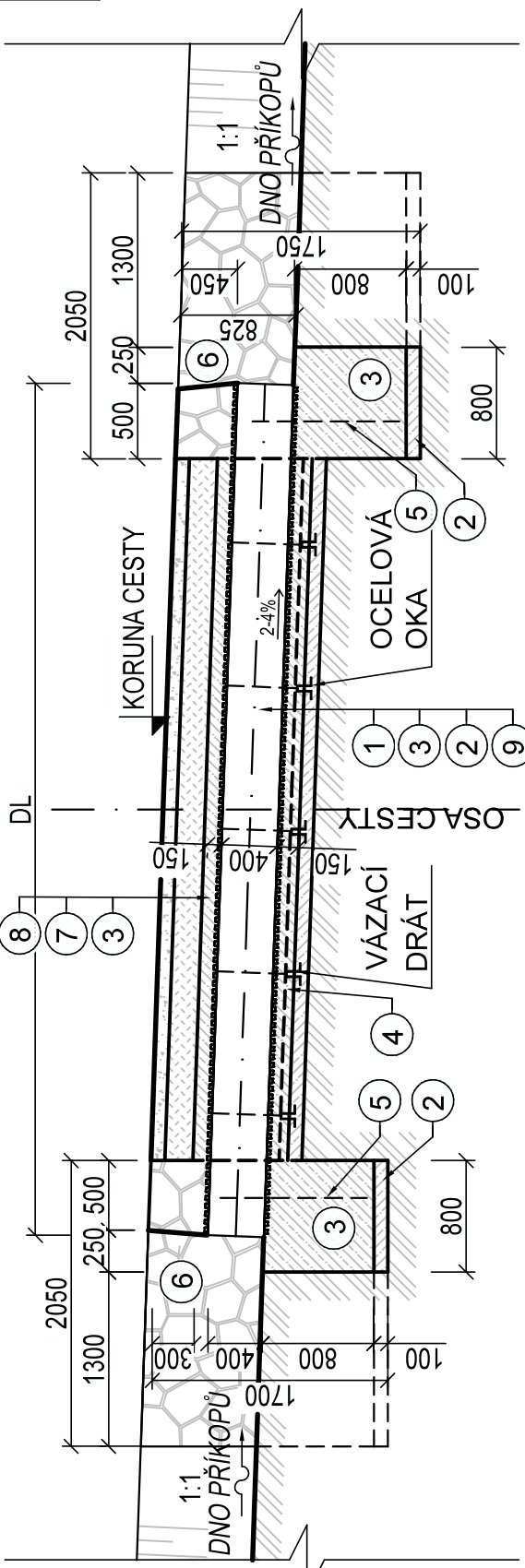


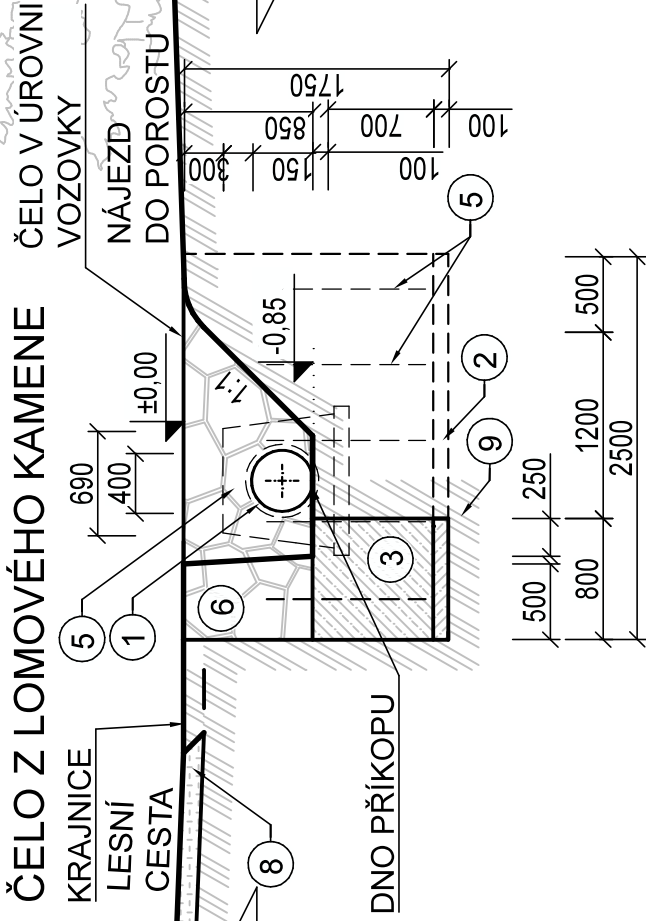
PŮDORYS



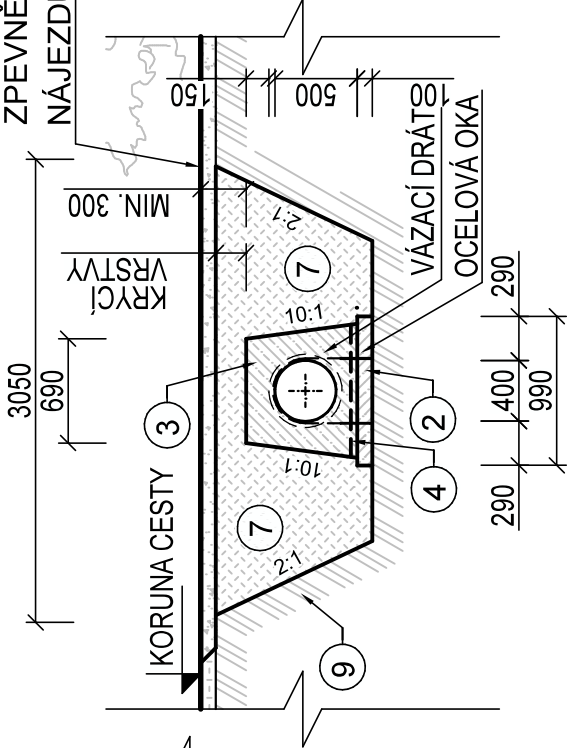
ŘEZ A-A'



ŘEZ B-B'



ŘEZ C-C' ZPŮSOB ULOŽENÍ POTRUBÍ



LC OPRAVA ČÁSTI CYKLOTRASY č. 507-ŠIBRNKA, II. ETAPA, V K.Ú. JEDOVNICE


Vzorový výkres hospodářského přejezdu - korug DN 400 - L varianta M 1:50

LEGENDA MATERIÁLŮ		HMOTOVÁ TABULKA	
č.	MATERIÁL	POPIS	MN.
1	KORUGOVANÉ PVC POTRUBÍ, SN MIN. 8	PŘEKOP CESTY (m³/m')	2,86
2	PODKLADNÍ BETON C12/15, TL. 100 mm	VÝKOP PRO ČELO (m³/kus)	4,50
3	BETON VODOSTAVEBNÍ C25/30 - XF3	HUTNĚNÝ ZÁSYP (m³/m')	1,96
4	KARI SIŤ 6/100/100 mm	OBETONOVÁNÍ POTRUBÍ (m³/m')	0,40
5	TRNY Z BETONÁŘSKÉ VÝZTUŽE Ø12, á 0,5 m, DL. 1050 mm	PODKLADNÍ BETON C12/15 (m²/m²)	0,10
6	ČELO Z LOMOVÉHO KAMENE	BETONÁŘSKÁ VÝZTUŽ (KARI) (m²/m²)	0,85
7	HUTNĚNÝ ZÁSYP	BETON PRO ČELO (m³/kus)	2,40
8	KONSTRUKCE VOZOVKY	ZDIVO PRO ČELO (m³/kus)	1,70
9	PŮVODNÍ TERÉN	TRNY Z BET. VÝZTUŽE (l/m')	0,0019

TABULKA JEDNOTLIVÝCH HOSPODÁŘSKÝCH PROPUSTKŮ			
OZNAČENÍ	STANIČENÍ (km)	DL (m)	OPEVNĚNÍ VÝTOKU/NÁTOKU
HP2	0,293	10	NE
HP3	0,469	10	NE
HP4	0,635	10	NE
HP5	0,684	15	NE
HP8	1,568	10	NE

POZNÁMKA:

- DNO RÝHY BUDE ZHUTNĚNO VIBRAČNÍM PĚCHEM!
- TRNY: OCEL 10505 (R), Ø12
- KRYTÍ: 50 mm (VYMEZENO DISTANČNÍMI PODLOŽKAMI)
- PŘI NAVÁZÁNÍ DVOU PRUTŮ MUSÍ BÝT PŘEVÁZOVACÍ DÉLKA MINIMÁLNĚ 50Ø.
- KRYTÍ VÝZTUŽE MUSÍ BÝT DODRŽENO, V PŘÍPADĚ PŘEKRYTÍ JEDNOTLIVÝCH PRUTŮ BUDOU ROZMĚRY VÝZTUŽE PŘIMĚŘENĚ UPRAVENY PŘÍMO NA STAVBĚ.

Vedoucí projektant:		Kreslili:	Zodp. proj.:	<div><p>Projektová a inženýrská činnost v oboru staveb vodního, lesního hospodářství a krajinného inženýrství P.O.Box 3, 618 00 Brno IČ: 00220078 tel.: 548 128 317</p></div>
Ing. Petr Marčák		Ing. Ondřej Ševčík	Ing. Ondřej Ševčík	
Investor: Školní lesní podnik Masarykův les Křtiny				
K.ú.: Jedovnice		Kraj: Jihomoravský		Formát: 3 x A4
Název akce / stavebního objektu:				Datum: 2/2017
Oprava části cyklotrasy č. 507-Šibrnka, druhá etapa, v k.ú. Jedovnice				Stupeň PD: DSP, DPS
				Archivační č.: 16076-14XC-HT
Obsah:		Měřitko: 1:50		Výkres. číslo: C.106.
Vzorový výkres hospodářského přejezdu-korug DN 400-L varianta				